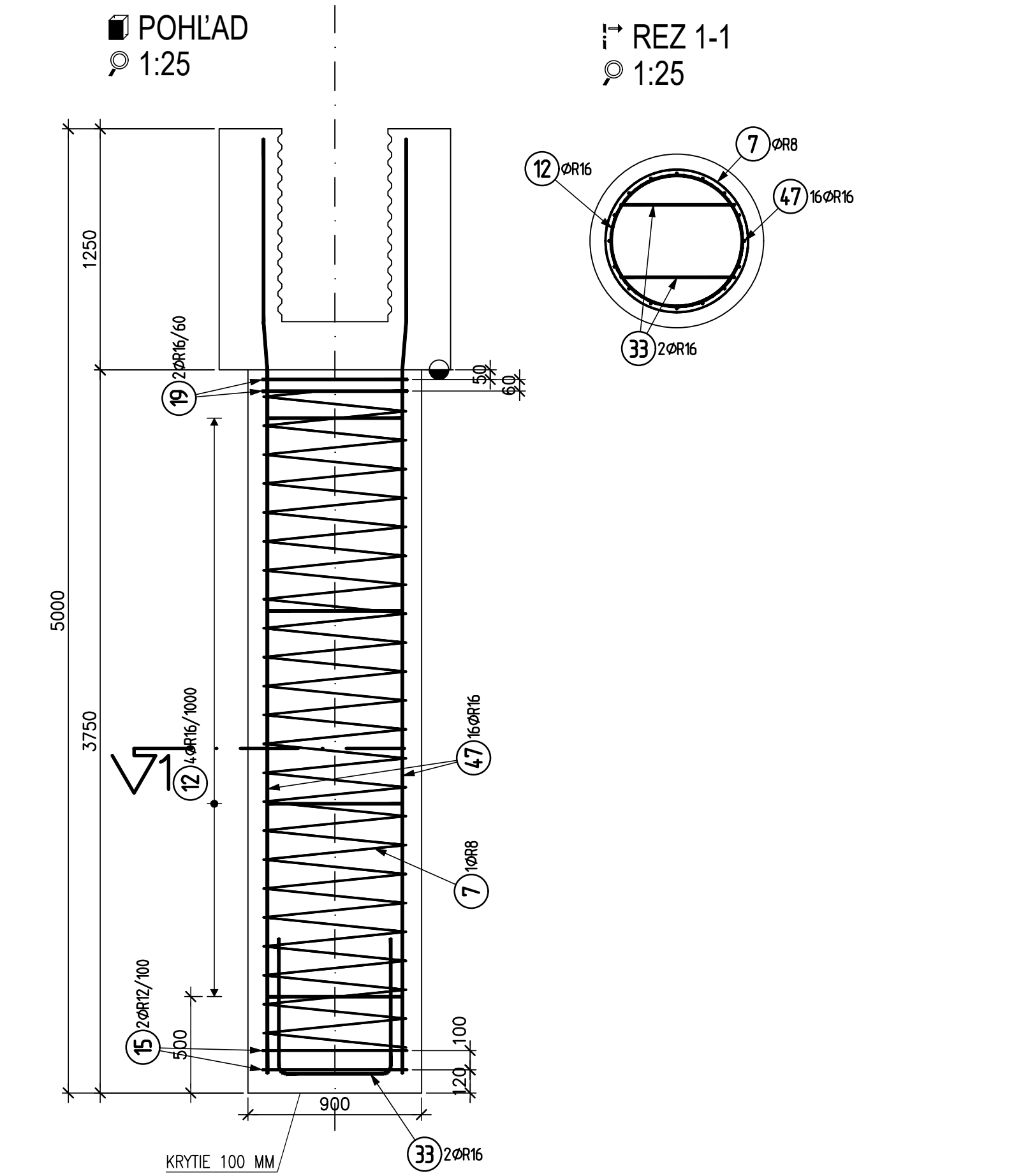
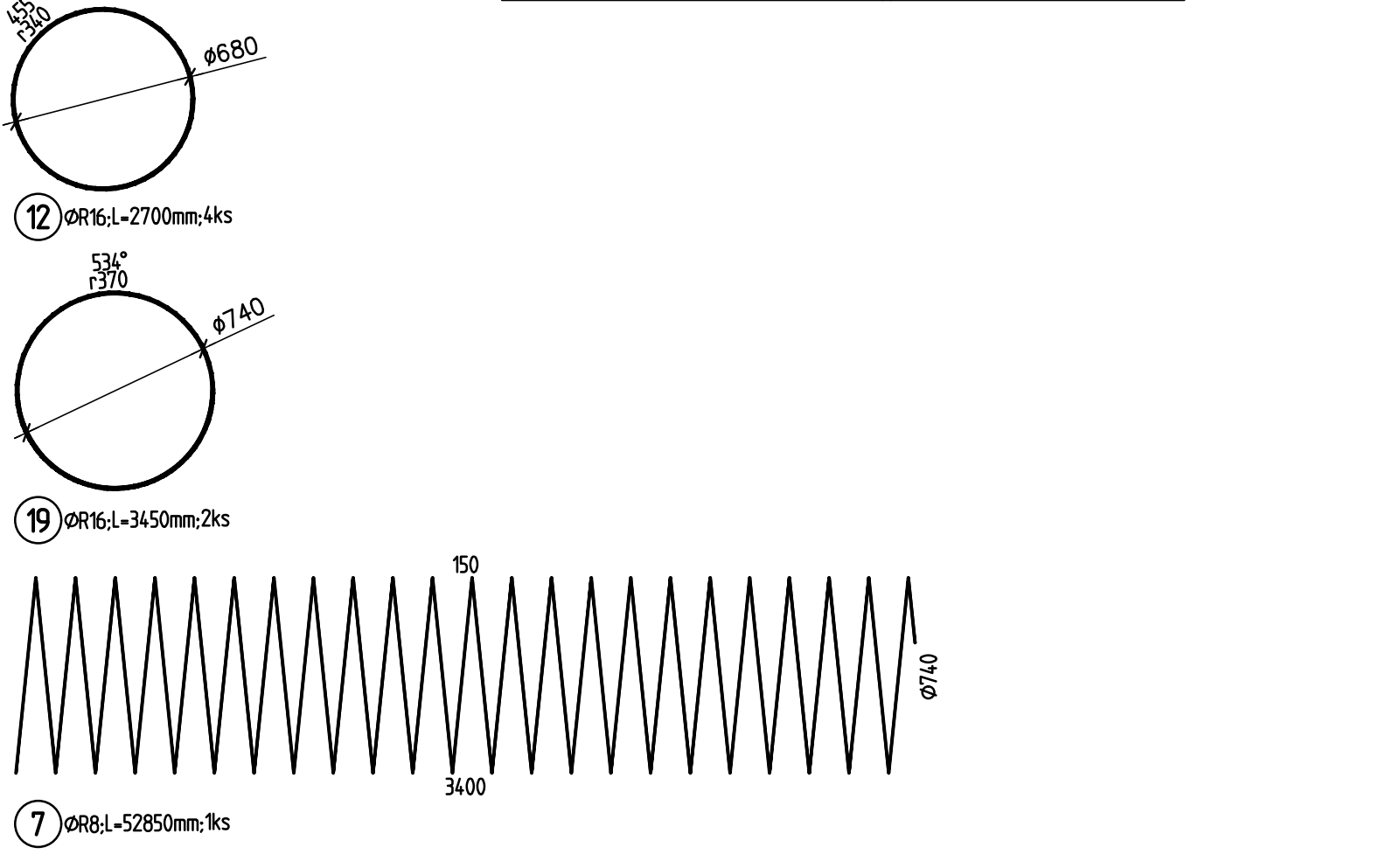


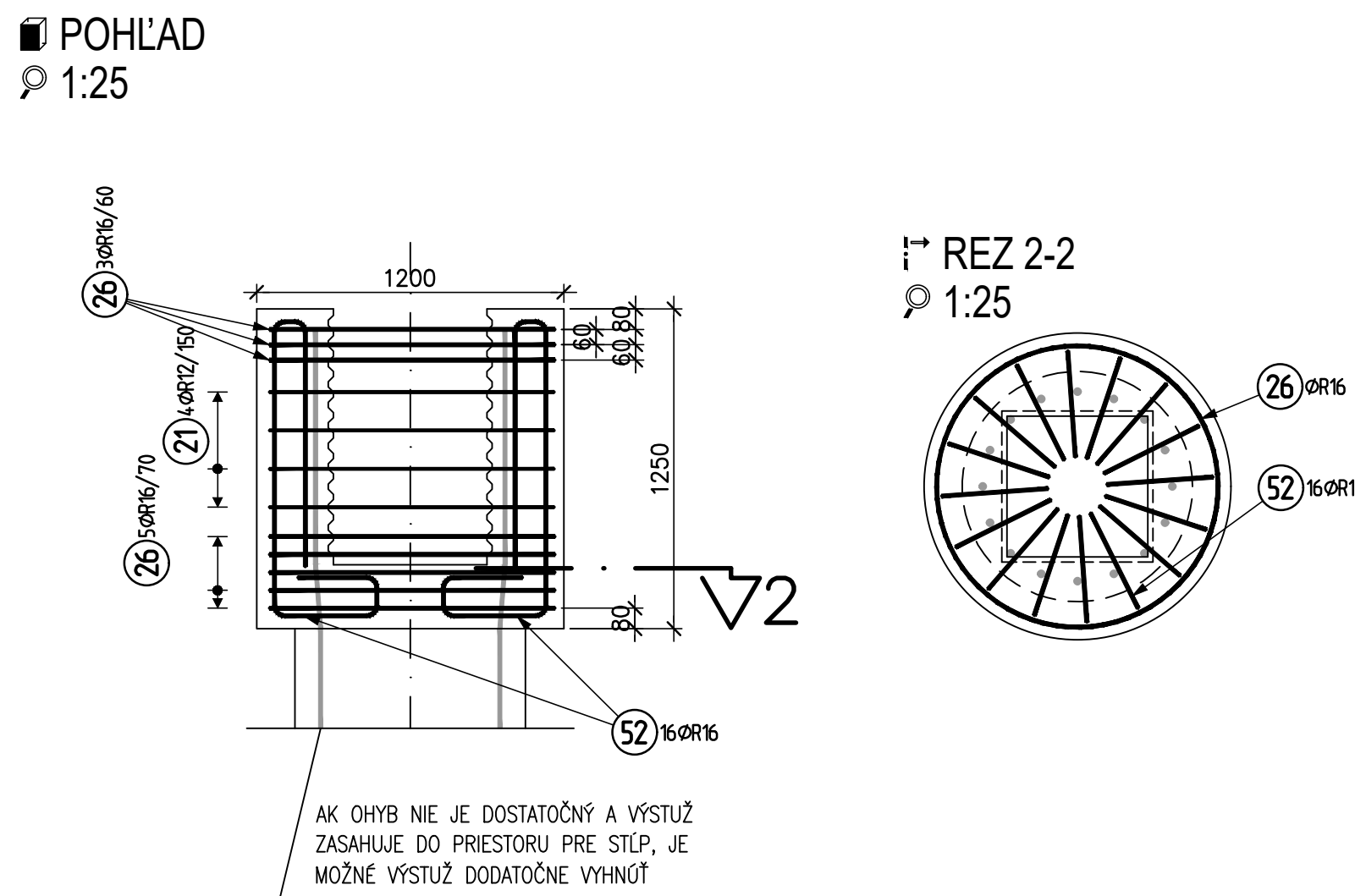
VÝSTUŽ PILÓTY P1 - 21x



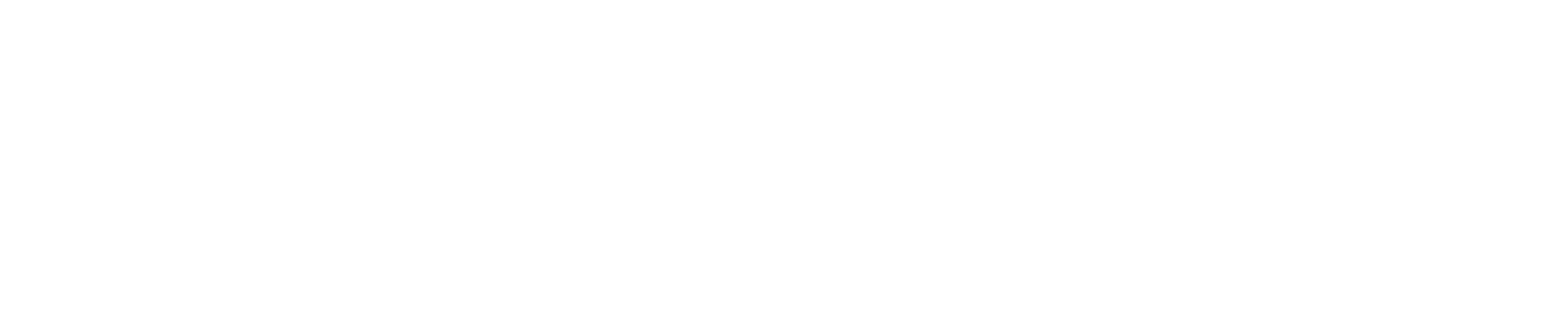
Pol	Profil	Dĺžka [mm]	ks	R
7	HRB	52850	1	52.9
16	HRB	2700	16	6.4
12	HRB	3200	4	6.9
13	HRB	2700	4	4.0
33	HRB	2450	16	77.6
47	HRB	4850	16	183.3
Pocet prvků	CELKOVÁ DĹŽKA [m]	52.9	6.4	99.3
27	HMOTNOST [kg]	20.9	5.7	156.7
	CELKOVÁ HMOT. [kg]			183.3
	HMOT. PRD 27 PRVKU			4948.1



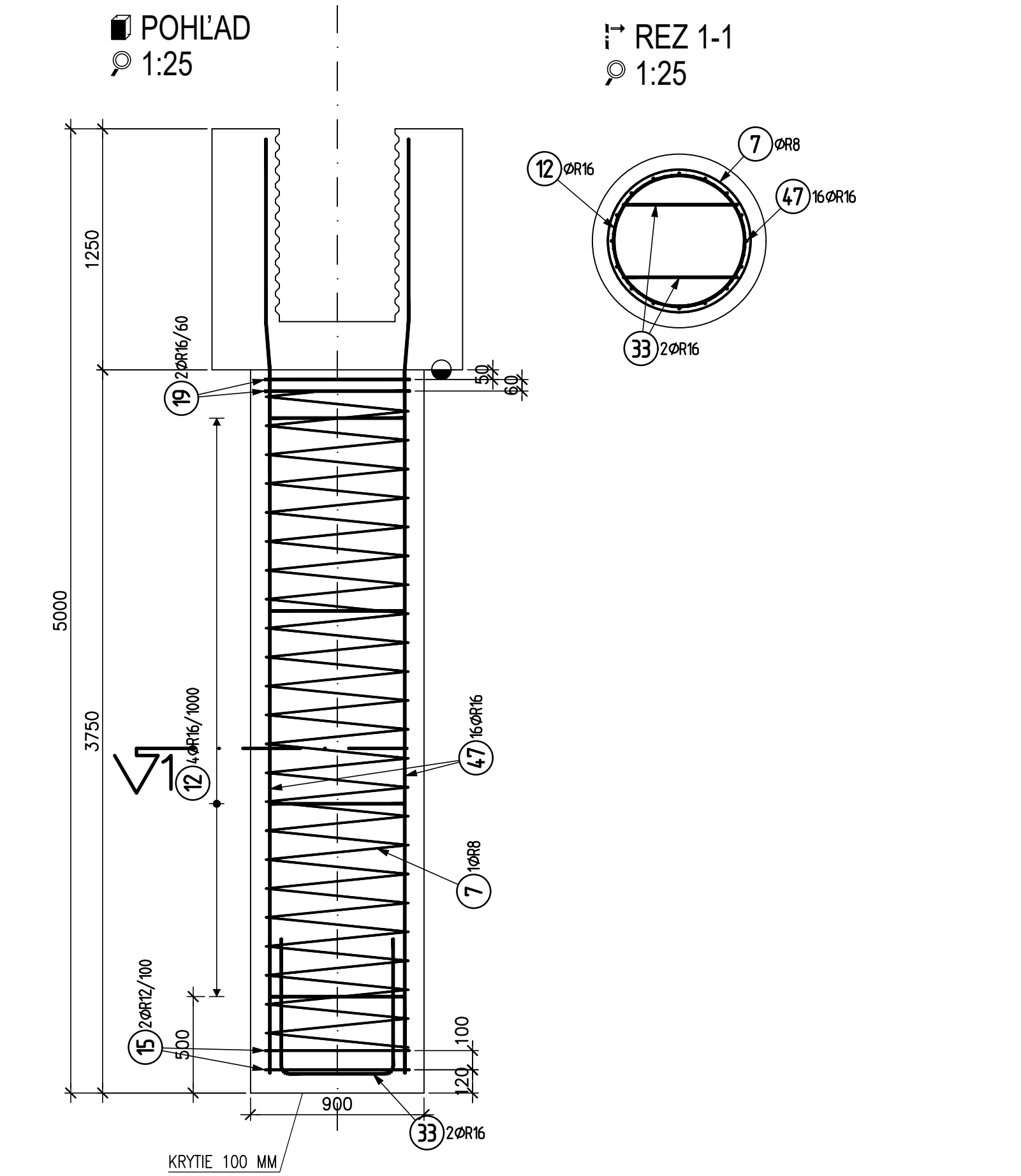
VÝSTUŽ HLAVICE H1 - 25x



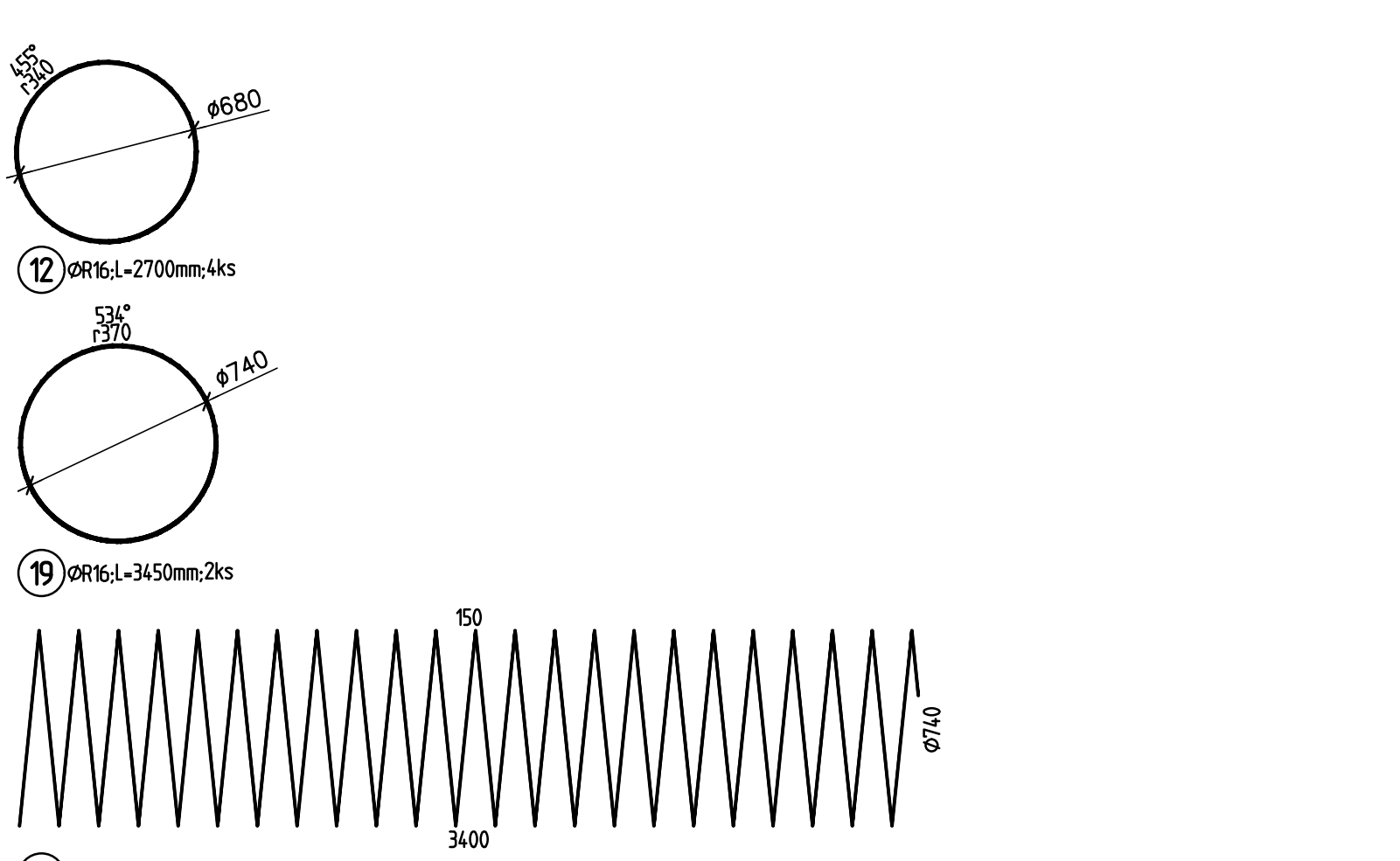
Pol	Profil	Dĺžka [mm]	ks	R
25	HRB	4300	4	17.2
16	HRB	4600	8	36.8
16	HRB	3100	16	49.6
Pocet prvků	CELKOVÁ DĹŽKA [m]	17.2	86.4	
25	HMOTNOST [kg]	15.3	136.4	
	CELKOVÁ HMOT. [kg]		151.6	
	HMOT. PRD 25 PRVKU			3791.8



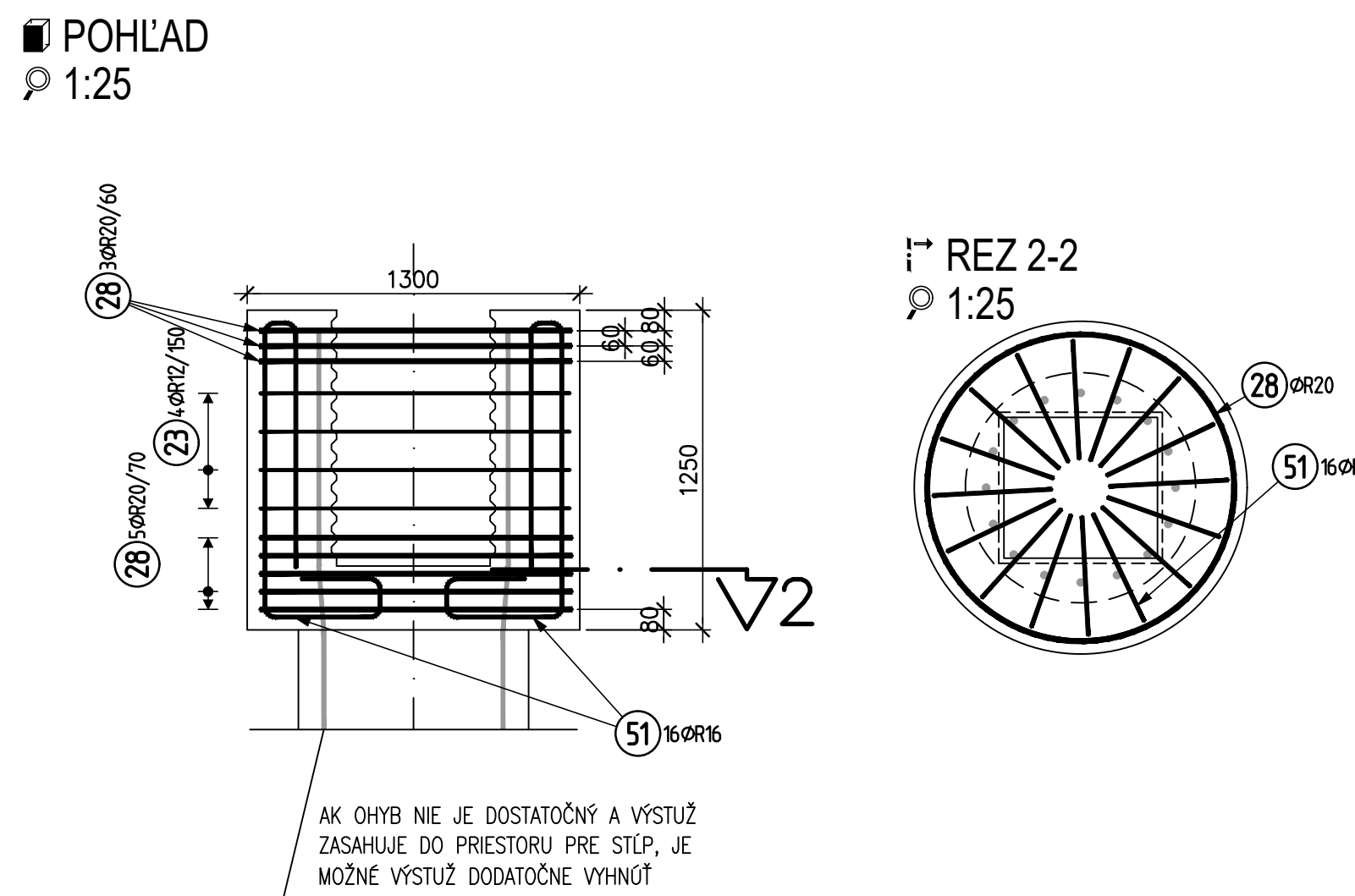
VÝSTUŽ PILÓTY P2 - 21x



Pol	Profil	Dĺžka [mm]	ks	R
7	HRB	52850	1	52.9
16	HRB	2700	16	6.4
12	HRB	3200	4	6.9
13	HRB	2700	4	4.0
33	HRB	2450	16	77.6
47	HRB	4850	16	183.3
Pocet prvků	CELKOVÁ DĹŽKA [m]	52.9	6.4	99.3
21	HMOTNOST [kg]	20.9	5.7	156.7
	CELKOVÁ HMOT. [kg]			183.3
	HMOT. PRD 21 PRVKU			3848.6



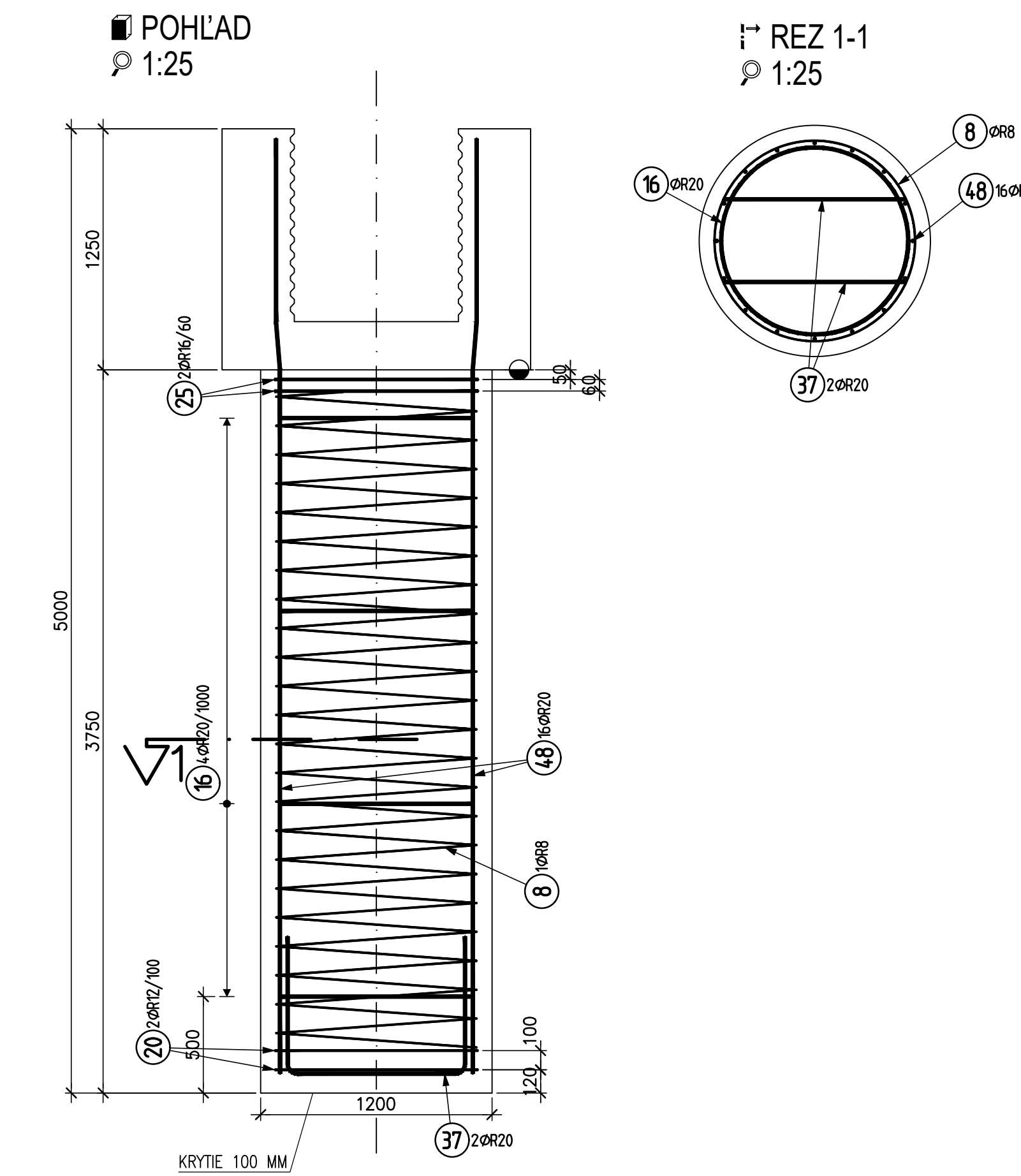
VÝSTUŽ HLAVICE H2 - 21x



Pol	Profil	Dĺžka [mm]	ks	R
21	HRB	4650	4	18.6
16	HRB	5200	8	50.4
16	HRB	3150	16	50.4
Pocet prvků	CELKOVÁ DĹŽKA [m]	18.6	50.4	41.6
21	HMOTNOST [kg]	16.5	79.5	102.6
	CELKOVÁ HMOT. [kg]			198.7
	HMOT. PRD 21 PRVKU			4171.7

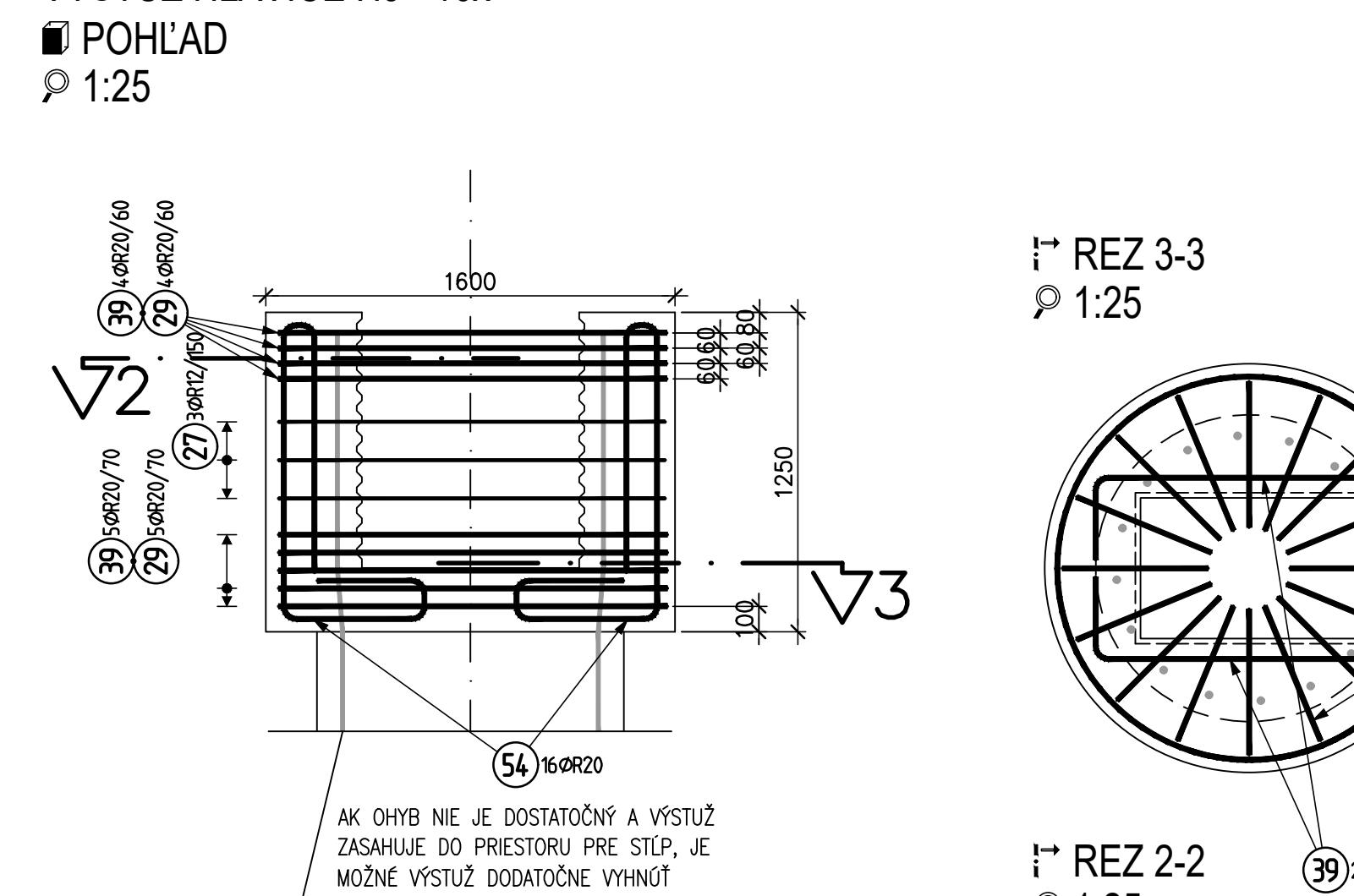


VÝSTUŽ PILÓTY P3 - 16x

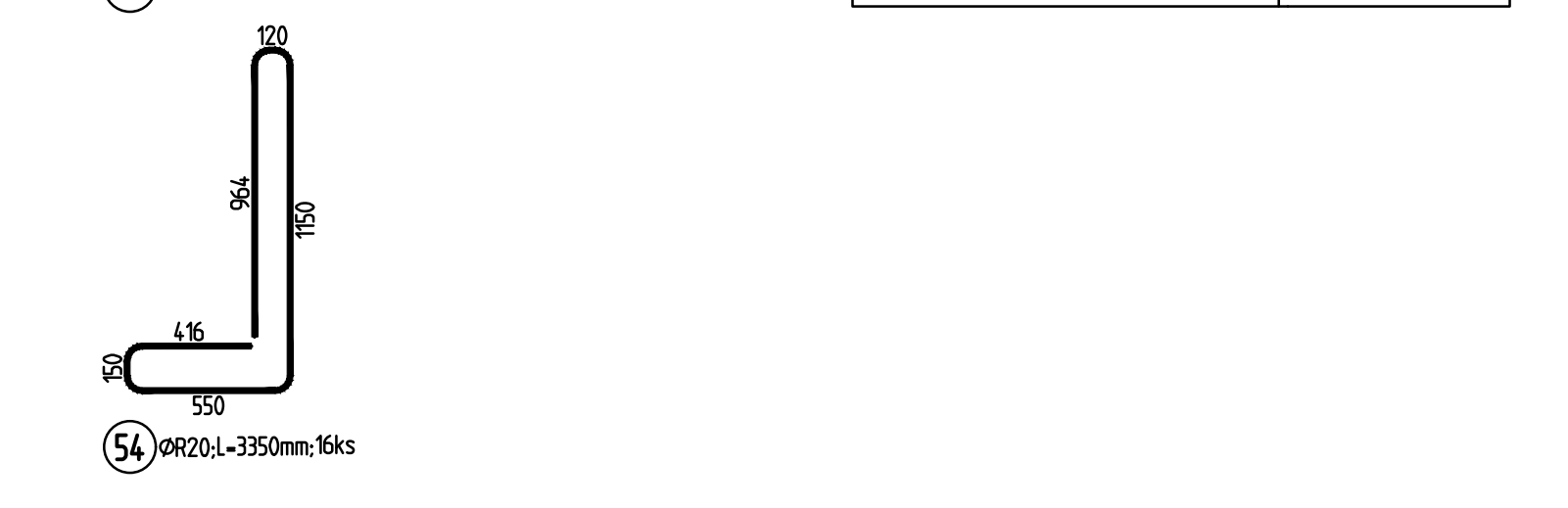


Pol	Profil	Dĺžka [mm]	ks	R
8	HRB	74150	1	74.2
16	HRB	3750	4	8.3
12	HRB	4150	8	4.7
13	HRB	4400	16	77.6
37	HRB	2350	16	183.3
48	HRB	4850	16	4647.6
Pocet prvků	CELKOVÁ DĹŽKA [m]	25.3	20.6	66.2
16	HMOTNOST [kg]	13.9	18.2	104.5
	CELKOVÁ HMOT. [kg]			136.6
	HMOT. PRD 16 PRVKU			683.2

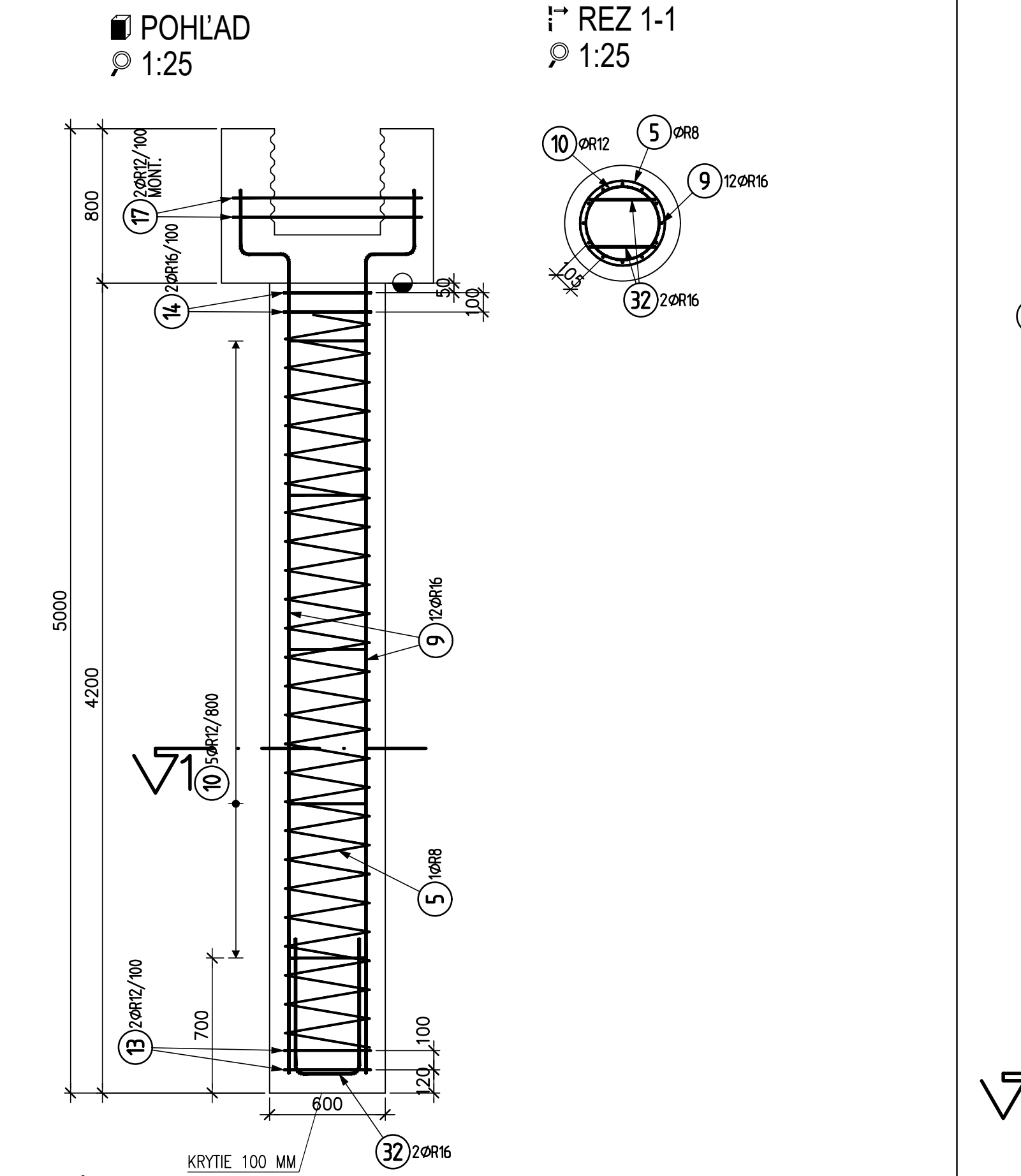
VÝSTUŽ HLAVICE H3 - 16x



Pol	Profil	Dĺžka [mm]	ks	R
16	HRB	4000	12	12.0
16	HRB	4300	12	25.8
21	HRB	2150	12	21.5
Pocet prvků	CELKOVÁ DĹŽKA [m]	37.8	21.5	
5	HMOTNOST [kg]	33.6	33.9	
	CELKOVÁ HMOT. [kg]			67.5
	HMOT. PRD 5 PRVKU			337.5

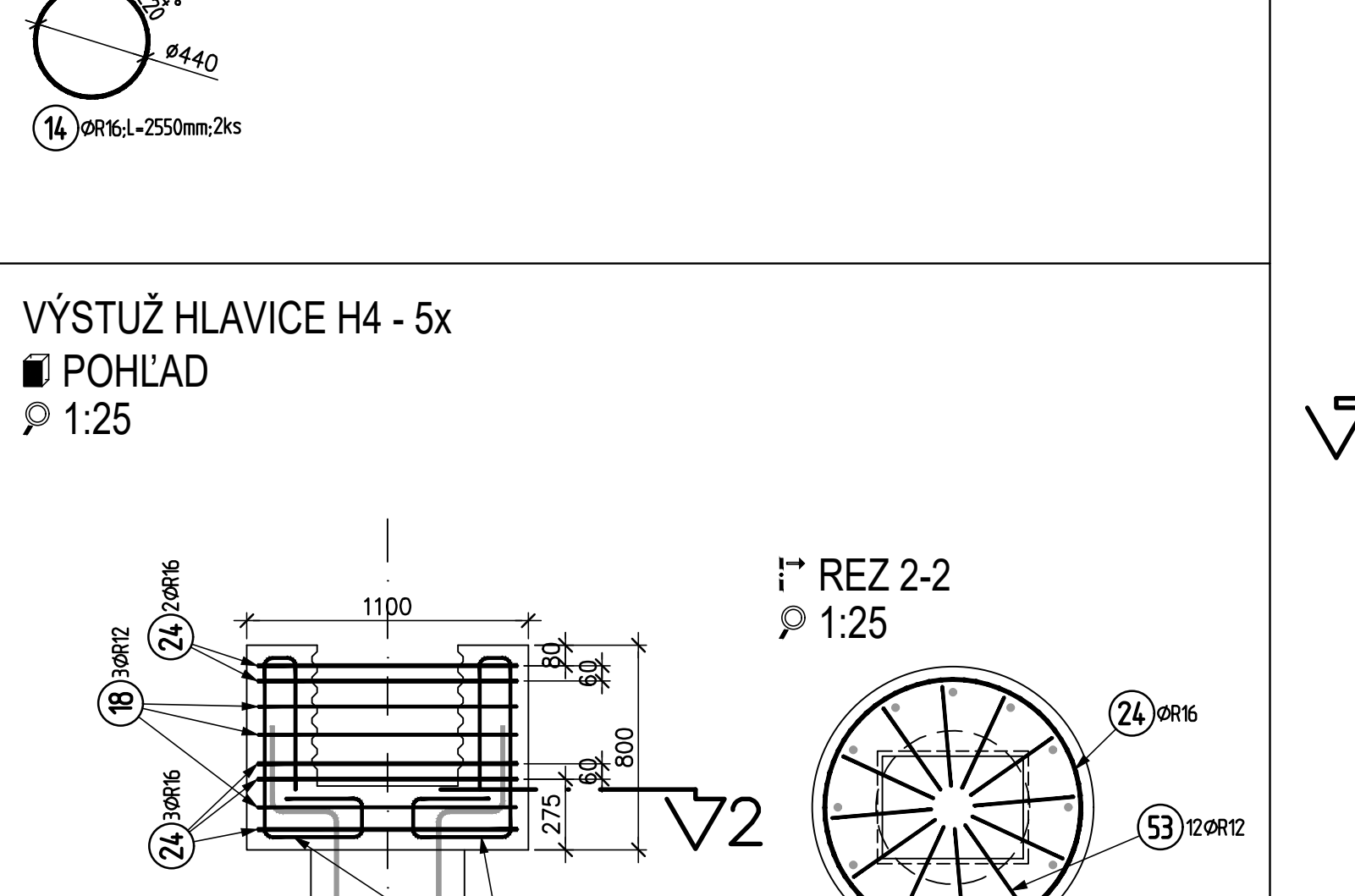


VÝSTUŽ PILÓTY P4 - 5x



Pol	Profil	Dĺžka [mm]	ks	R
5	HRB	35250	1	35.3
16	HRB	4800	12	8.3
12	HRB	1650	4	4.5
13	HRB	2250	8	5.1
14	HRB	2250	16	7.8
17	HRB	1750	16	3.5
Pocet prvků	CELKOVÁ DĹŽKA [m]	25.3	20.6	66.2
5	HMOTNOST [kg]	13.9	18.2	104.5
	CELKOVÁ HMOT. [kg]			136.6
	HMOT. PRD 5 PRVKU			683.2

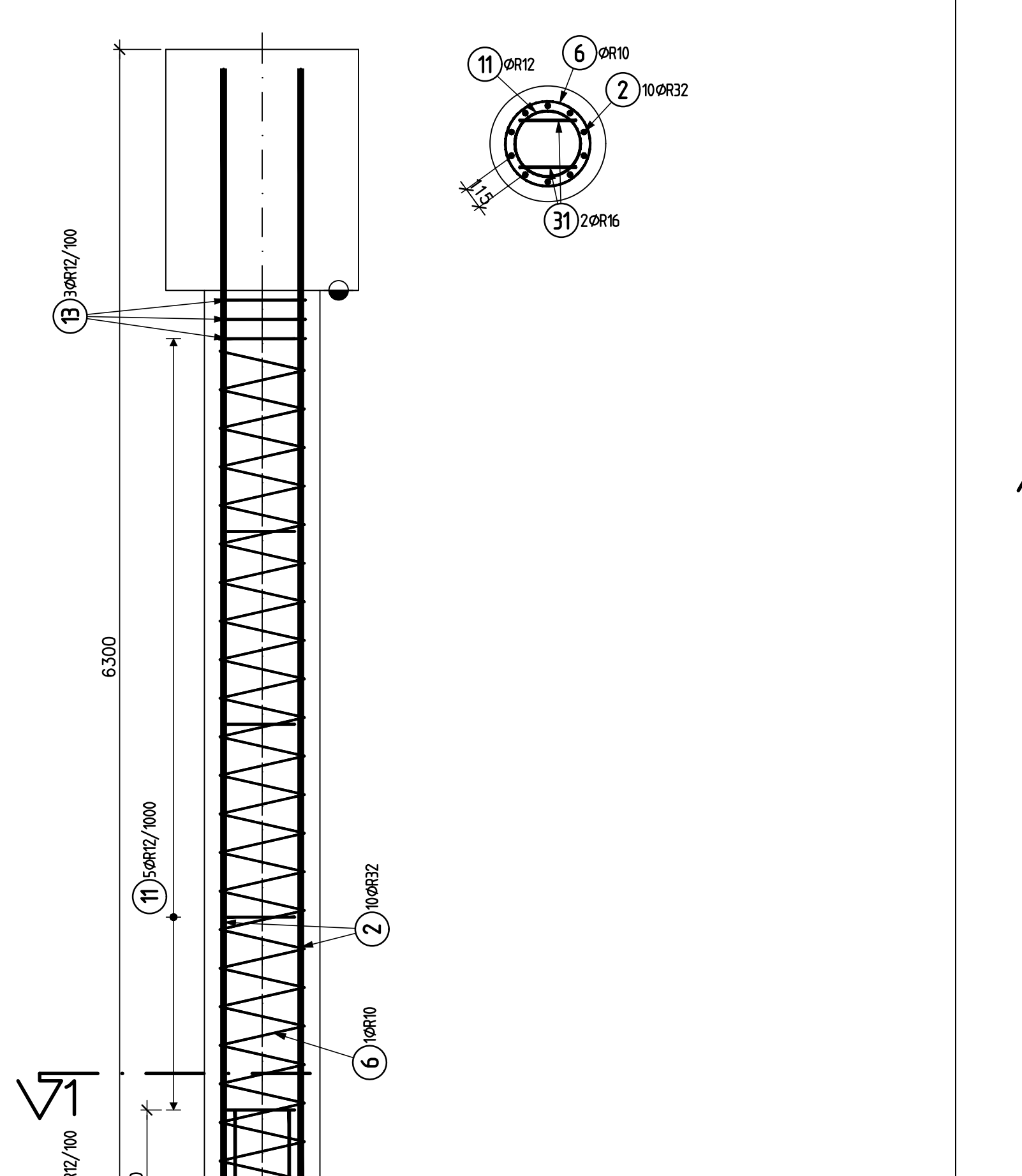
VÝSTUŽ HLAVICE H4 - 5x



Pol	Profil	Dĺžka [mm]	ks	R
5	HRB	3950	16	35.6
16	HRB	3000	16	48.0
Pocet prvků	CELKOVÁ DĹŽKA [m]	35.6	48.0	
3	HMOTNOST [kg]	56.1	118.4	
	CELKOVÁ HMOT. [kg]			174.5
	HMOT. PRD 3 PRVKU			523.5

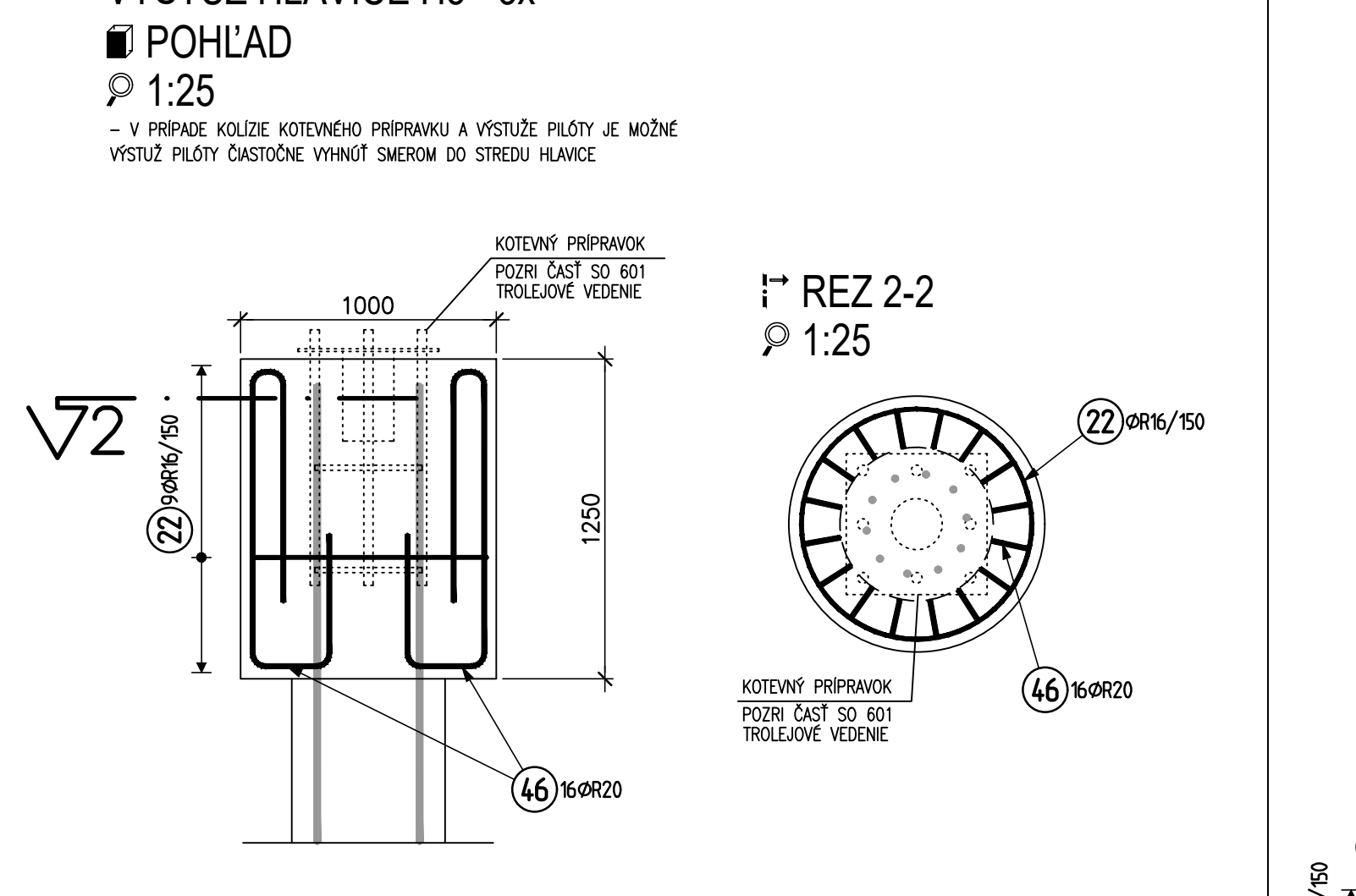


VÝSTUŽ PILÓTY P5 - 12x



Pol	Profil	Dĺžka [mm]	ks	R
12	HRB	6100	10	31.4
16	HRB	31450	8	8.5
13	HRB	1700	16	11.3
14	HRB	2250	3	3.4
Pocet prvků	CELKOVÁ DĹŽKA [m]	31.4	19.8	61.0
12	HMOTNOST [kg]	19.4	17.5	5.4
	CELKOVÁ HMOT. [kg]			427.4
	HMOT. PRD 12 PRVKU			5128.9

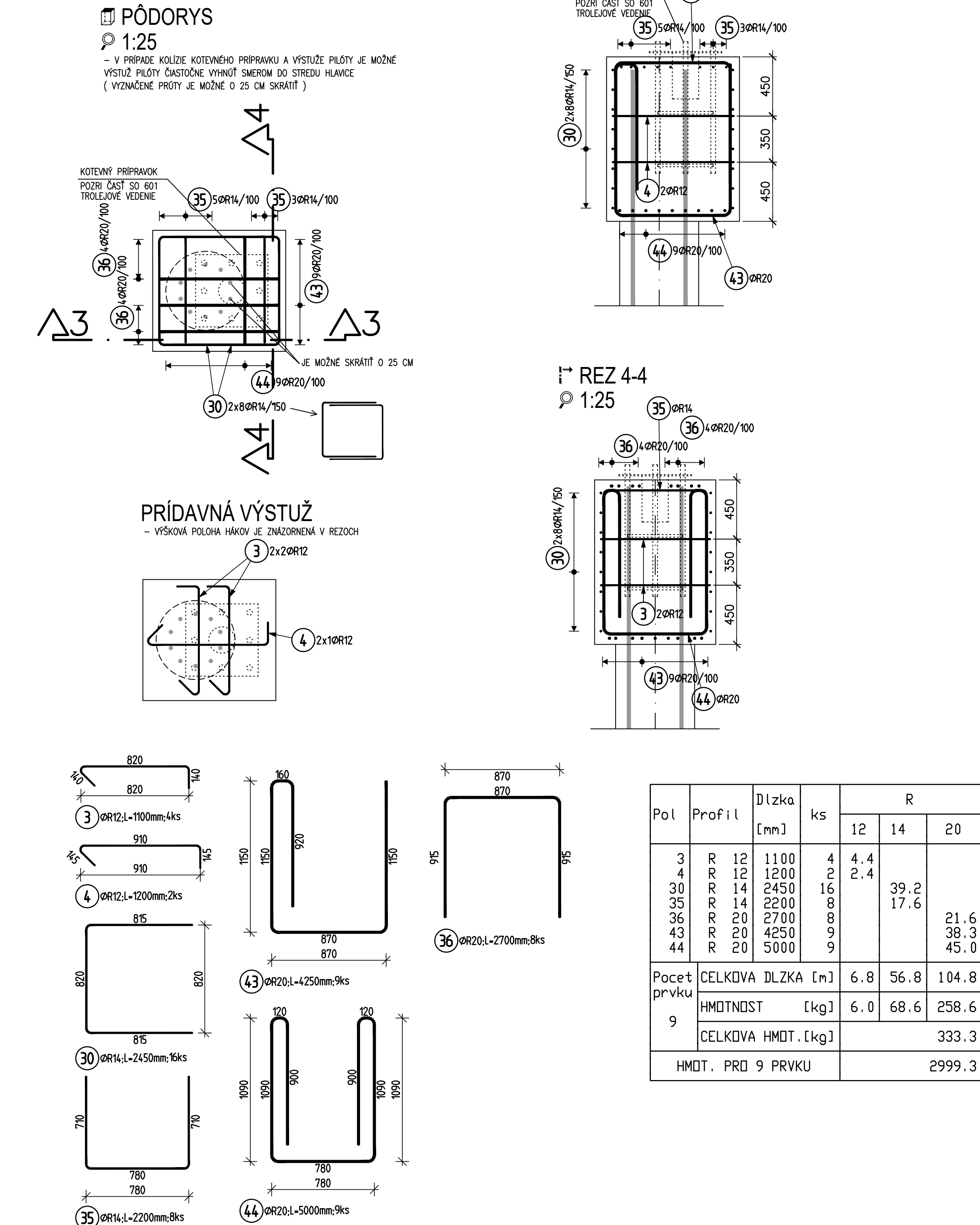
VÝSTUŽ HLAVICE H5 - 3x



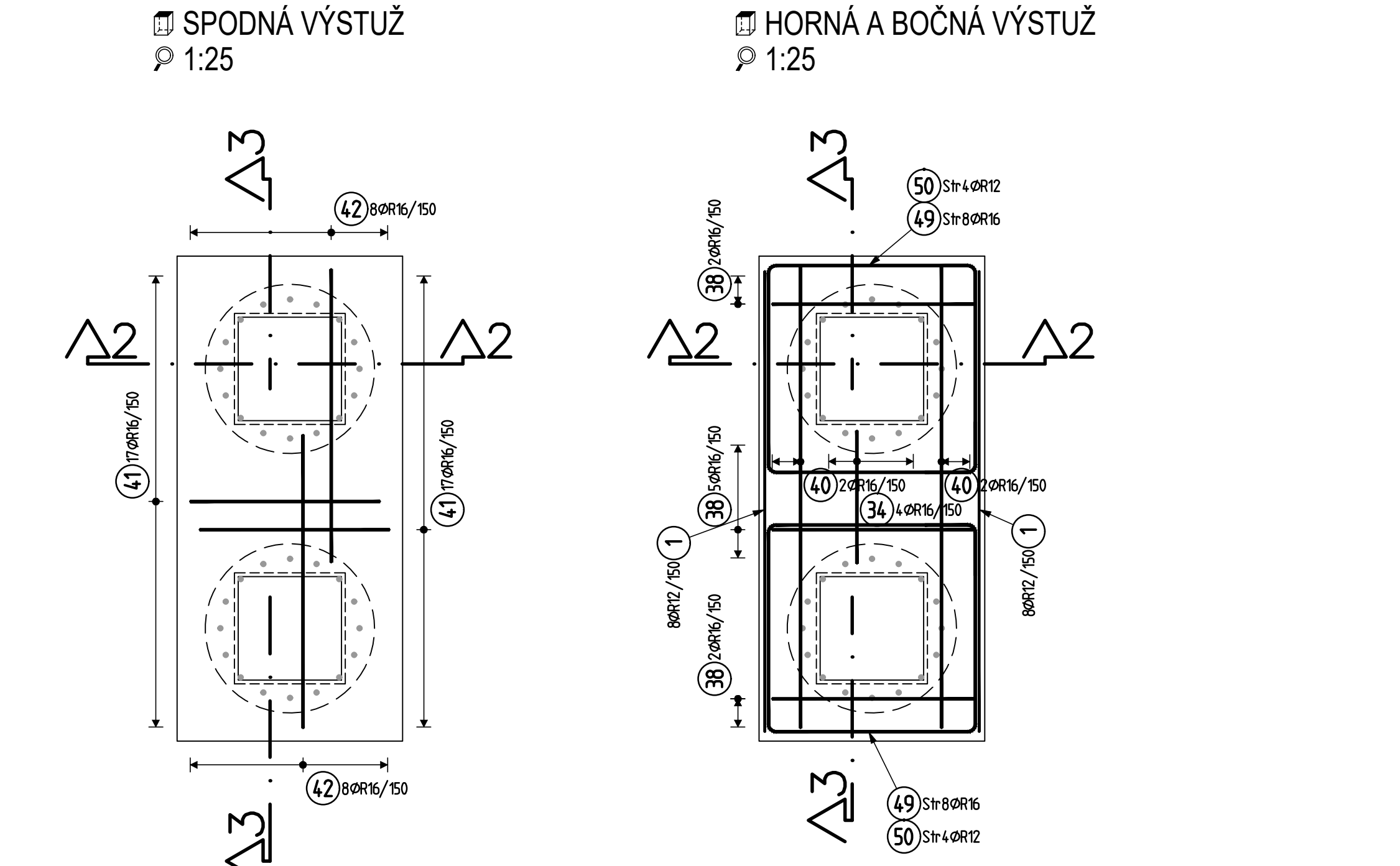
Pol	Profil	Dĺžka [mm]	ks	R
3	HRB	4000	12	12.0
16	HRB	4300	12	25.8
21	HRB	2150	12	21.5
Pocet prvků	CELKOVÁ DĹŽKA [m]	37.8	21.5	
5	HMOTNOST [kg]	33.6	33.9	
	CELKOVÁ HMOT. [kg]			67.5
	HMOT. PRD 5 PRVKU			337.5



VÝSTUŽ HLAVICE "H6" A "H6A" - 9x



VÝSTUŽ HLAVICE H7 - 1x



Pol	Profil	Dĺžka [mm]	ks	R
1	HRB	2450	16	39.2
16	HRB	1600	4	6.4
16	HRB	2000	4	18.0
40	HRB	3250	4	13.4
41	HRB	3300	34	112.2
42	HRB	3800	16	60.8
49	HRB	4850	16	77.6
50	HRB	4750	8	38.0
Pocet prvků	CELKOVÁ DĹŽKA [m]	77.2	288.4	
	HMOTNOST [kg]	68.5	455.2	
	CELKOVÁ HMOT. [kg]			523.7

MATERIÁL

VÝSTUŽ – B 500 B
 BETÓN PILÓTY – STN EN 206 - C25/30–XC2, XF1, XA1 (SK)-C1 0,4-Dmax=16
 BETÓN HLAVICE – STN EN 206 - C35/45–XC2, XF1 (SK)-C1 0,4-Dmax=16
 PODKLADNÝ BETÓN – STN EN 206 - C3/10–XC3 (SK)-C1 1,0-Dmax=16

KRYTIE

PILÓTY – 80 MM
 HLAVICE – 50 MM
 – AK PRI PRVKU NIE JE UVEDENÉ INAK

POZNÁMKY PRE OÝBĀNIE VÝSTUŽE

– MINIMÁLNY VNÚTORNÝ PRIEMER OÝBOV VÝSTUŽE – 4D (D 70 PRI Ø16mm)
 – VÝSTUŽ JE KOTOVANÁ VONKAŠMI ROZMERNY

SKRATKY

H. – HORE
 D. – DOLE
 S. – DO STREDU
 V. – VYSTA
 ● – PRÁCOVNÁ ŠKĀRA (ČASŤ S PLNÝM POUKRYTIEM BETÓNOVÁ AKO PRVÝ)
 MONT. – MONTÁŽNY STRMEN (PO ZABETÓNOVANÍ STARTOVACEJ VÝSTUŽE STRMEN ODSTRÁNIŤ)

POZNÁMKY

– JE POŽADOVANÁ PÓDORYSNÁ PRESNOSŤ PLOT ± 0,075 D (PRIEMERU PILÓTY)
 – PRI VRÁŤANÍ PILÓTY JE POTREBNÉ OVERIŤ ZHODU S IOP. PRIA PILÓTY MÁ BÝŤ V ZEMINE